

ARBORETUM DE LYONS

Pour ses 20 ans d'ouverture au public, l'Arboretum de Lyons, tel est son nouveau nom, s'est refait une beauté. Le « jardin forestier des Bordins » est une invitation à la découverte d'une centaine d'espèces d'arbres du monde : soixante espèces classées par continent (Europe, Asie, Amérique et pourtour méditerranéen) et quarante cultivées en peuplements à la périphérie.

Ses palettes multicolores de feuillages, la richesse des écorces, de larges perspectives révéleront aux curieux l'étonnante diversité des arbres. L'arboretum qui est ouvert à tous les publics toute l'année, a désormais acquis son statut de site remarquable du Pays de Lyons, grâce à la volonté de l'Office National des Forêts, au soutien des collectivités territoriales et à l'attachement des populations locales et des associations qui les représentent.

Au fil des années, cette ancienne pépinière forestière reconvertie en arboretum depuis 1981 est devenue un lieu d'animations autour du patrimoine naturel, de la culture et du bien-être : rallyes touristiques, débardage à cheval, journées de la forêt, séances de Qi Gong...

« Venez ou revenez découvrir l'Arboretum de Lyons ! »



02 32 49 31 65

Documents à télécharger sur :

www.lyons-andelle-tourisme.com

www.onf.fr

GPS :
49°22'56.0»N 1°32'10.2»E
49.382220, 1.536170

LE TOUR DU MONDE EN 80 ARBRES



PARCOURS PERMANENT D'ORIENTATION ADULTES



Le Tour du monde en 80 arbres

1	2	3	4	5	6	7	8	9	10
---	---	---	---	---	---	---	---	---	----

parcours permanent d'orientation adultes

L'arboretum de Lyons regroupe près de 100 espèces d'arbres des régions tempérées du monde. En effectuant ce parcours, il s'agit de retrouver les espèces suivantes, par ordre alphabétique :

Nul doute qu'avant d'avoir identifié ces 17 espèces, vous en aurez vu au moins 80 !

- 🌲 Araucaria
- 🌳 Févier d'Amérique
- 🌲 Bouleau
- 🌳 Hêtre
- 🌳 Catalpa
- 🌲 Mélèze d'Europe
- 🌲 Cèdre du Liban
- 🌳 Merisier
- 🌳 Châtaignier
- 🌳 Platane
- 🌳 Chêne sessile
- 🌳 Tilleul à petites feuilles
- 🌲 Douglas
- 🌲 Séquoïa géant
- 🌳 Erable plane
- 🌲 Séquoïa toujours vert
- 🌳 Erable à sucre



Les indices suivants sont également à retrouver :

- Joseph Derbanne
- L'hôtel à insectes
- Le menhir
- Le tropique du Cancer

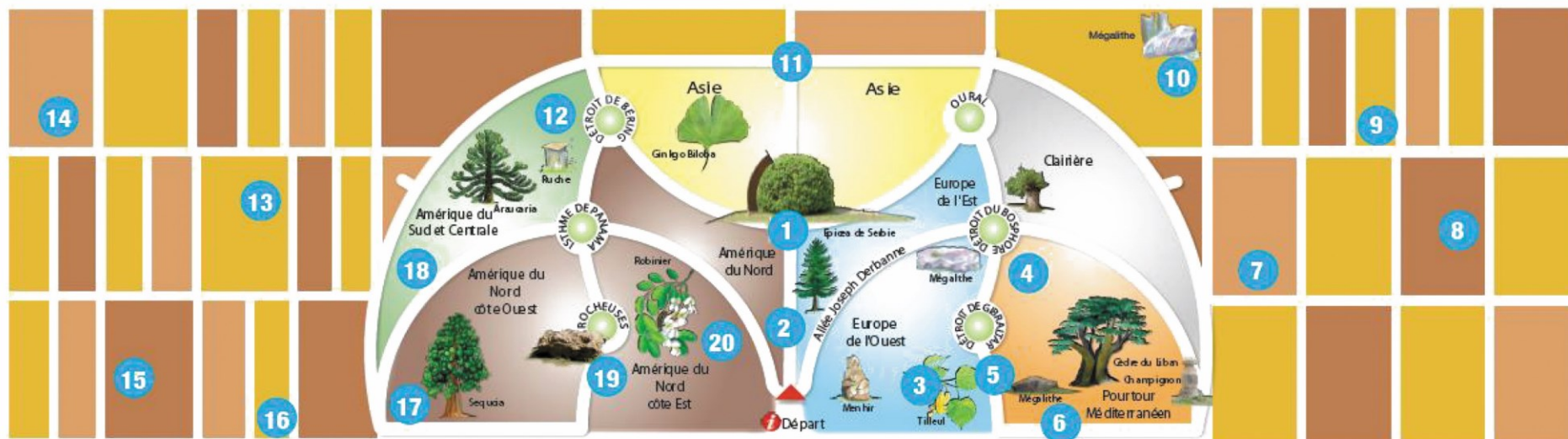
LEGENDE

Balises de pointage

1

DURÉE : 1 h 15
DISTANCE : 1700m
ÉCHELLE

Bonne chance !



11	12	13	14	15	16	17	18	19	20
----	----	----	----	----	----	----	----	----	----