

# ARBORETUM DE LYONS

Comme les explorateurs au siècle des grandes découvertes, parcours les continents à la recherche d'arbres inconnus. Dès le XVIII<sup>e</sup> siècle, des voyageurs collectionneurs ont ramené des plants et des graines pour les planter dans un lieu d'acclimatation et d'observation dédié aux arbres, appelé ARBORETUM. Celui de Lyons n'a pas été créé par un botaniste explorateur mais par l'Office National des Forêts en 1981 dans le but de faire découvrir des arbres de régions tempérées des quatre coins du Monde.

Ces deux parcours permanents d'orientation destinés aux juniors sont situés dans l'arboretum de collection, appelé « jardin forestier des Bordins » dans lequel les arbres plantés par petits groupes sont espacés comme dans un parc, il y a 60 espèces à découvrir dans cette partie.

Tu pourras poursuivre ton exploration au-delà dans le « sylvetum », à l'est et à l'ouest pour y découvrir 40 espèces plantées par parcelle comme dans une forêt.

Ces différentes « ambiances » forestières te permettront de te plonger dans des milieux inconnus !

L'arboretum de Lyons recèle d'autres trésors géographiques, historiques, naturels que tu découvriras en partant à la recherche des balises d'orientation. Il suffit pour cela de t'aider des indications écrites sur la fiche de parcours, du plan et de ce que tu vois sur le terrain. N'oublie pas de poinçonner ta fiche à chaque balise attestant de ton passage.

**Bonne chance et bonne découverte de l'Arboretum de Lyons !**

Programme des activités :

Disponible à l'Office de Tourisme Lyons Andelle  
25 bis, place Benserade - 27480 Lyons-la-Forêt  
[www.lyons-andelle-tourisme.com](http://www.lyons-andelle-tourisme.com)

**DISTANCES :**

De la Gaule à l'Oural 380 m  
A la conquête de l'Ouest 410 m



02 32 49 31 65

Documents à télécharger sur :

[www.lyons-andelle-tourisme.com](http://www.lyons-andelle-tourisme.com)

[www.onf.fr](http://www.onf.fr)

GPS :  
49°22'56.0»N 1°32'10.2»E  
49.382220, 1.536170

## DE LA GAULE À L'OURAL & À LA CONQUÊTE DE L'OUEST



PARCOURS PERMANENT D'ORIENTATION JUNIORS



# A la conquête de l'Ouest

Comme les chercheurs d'or au XIX<sup>e</sup> siècle, parcours l'Amérique en retrouvant les balises à l'aide des indices ci-dessous : Dirige-toi au centre de l'arboretum. La rose des vents au sol va te permettre de t'orienter.

1 C'est sur le cercle polaire que ton voyage commence.  
2 Contourne l'Asie pour arriver sur le continent américain par le détroit de Béring. L'araucaria ou « désespoir des singes » près de la ruche est ta première étape.

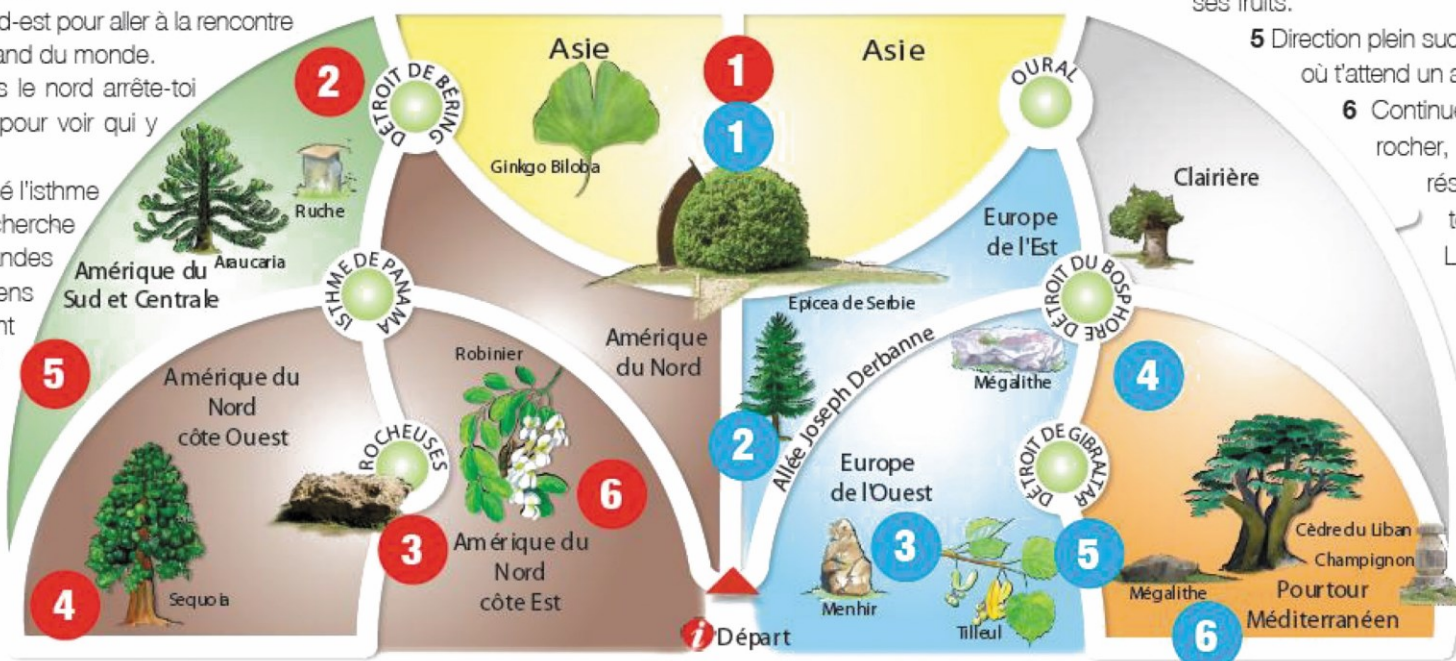
3 Direction plein sud en traversant le cercle de pierre pour atteindre les montagnes Rocheuses. Tu découvriras un arbre avec de grandes épines et des feuilles composées.

4 Dirige-toi vers le sud-est pour aller à la rencontre de l'arbre le plus grand du monde.

5 En remontant vers le nord arrête-toi à l'hôtel à insectes pour voir qui y réside.

6 Après avoir traversé l'isthme de Panama, recherche cet arbre aux grandes feuilles que les indiens Cherokee nommaient « Catalpa » qui veut dire haricot en raison de la forme de ses fruits.

Bravo ! Les arbres d'Amérique n'ont plus de secrets pour toi.



L'Europe est un grand continent. Pars à la recherche de ces indices pour t'en rendre compte. Diriges toi au centre de l'arboretum. La rose des vents au sol va te permettre de t'orienter.

1 C'est sur le cercle polaire que ton voyage commence.

2 Direction le sud-est à 50 pas vers le menhir. En passant, trouve qui est Joseph DERBANNE.

3 Après avoir fait le tour du menhir, reprends l'allée Derbanne.

4 en direction du détroit du Bosphore, près du mégalithe. Trouve cet arbre aux feuilles allongées et dentées. Le sanglier raffole de ses fruits.

5 Direction plein sud au détroit de Gibraltar, où t'attend un arbre à feuille en cœur

6 Continue vers l'est, près du rocher, tu trouveras enfin ce résineux à aiguilles en touffes, emblème du Liban.

Le voyage se termine en remontant vers le nord jusqu'à cette roche composée de galets appelée « poudingue »

**Bravo, tu as traversé l'Europe jusqu'à l'Oural !**

## LEGENDE

1 Balise de portage A la conquête de l'Ouest

1 Balise de portage De la Gaule à l'Oural

1	2	3	4	5	6	1	2	3	4	5	6
Cercle polaire	Araucaria	Févier	Séquoia	Hôtel à insectes	Catalpa	Cercle polaire	J. Derbanne	Ménhir	Châtaignier	Tilleul	Cèdre du Liban

**DISTANCES :**  
De la Gaule à l'Oural 380 m  
A la conquête de l'Ouest 410 m